

Mieszkanie A.12 pierwsze piętro



Budynek Mieszkalny Wielorodzinny

**LEGNICA,
UL. BIELAŃSKA 10**

POWIERZCHNIA
UŻYTKOWA

44,67m²

LICZBA POKOI

2

TARAS/BALKON

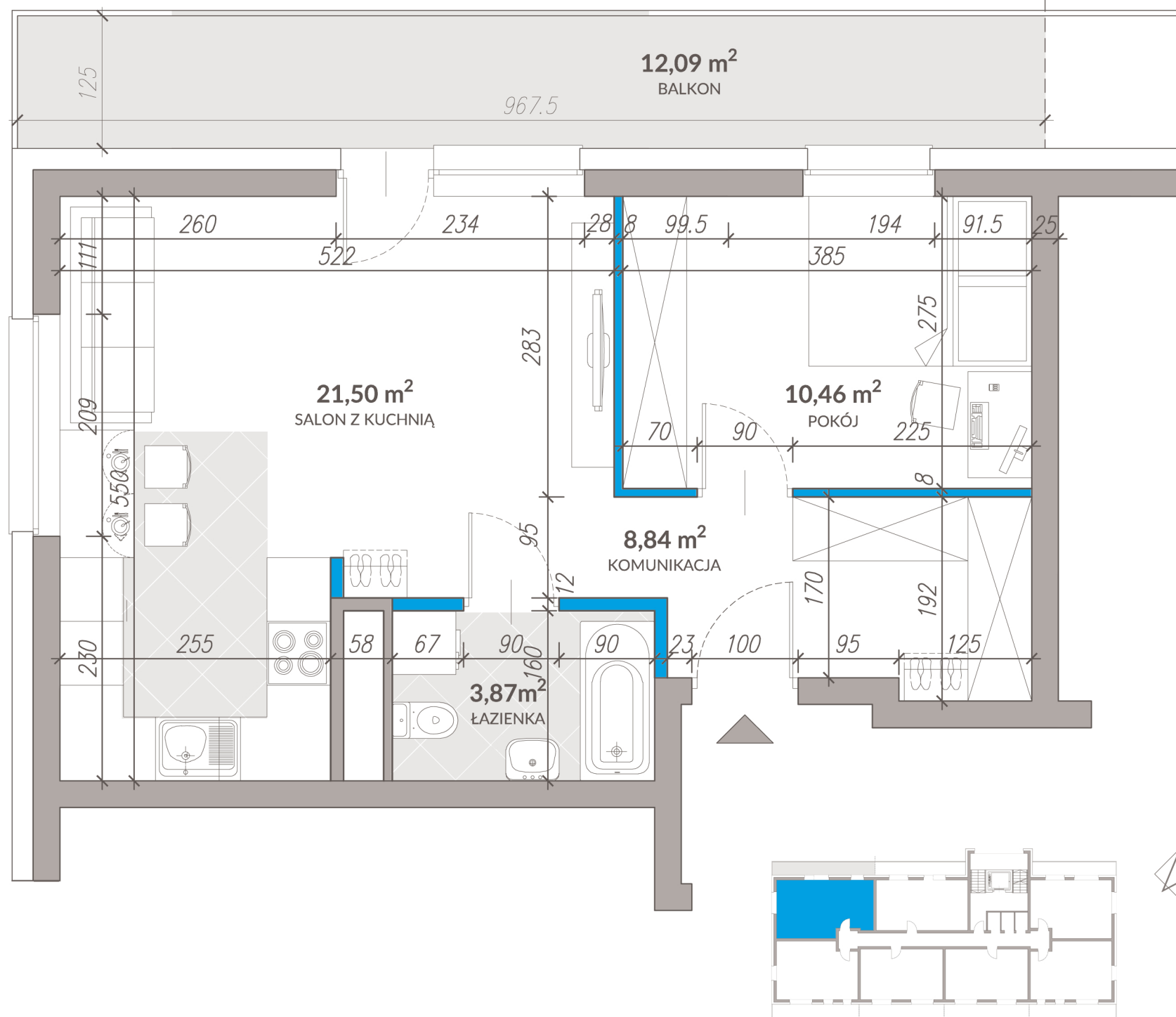
12,09 m²

Ściany działowe możliwe do demontażu/ wyburzenia

- 1 Wymiary pomieszczeń, lokalizację przyborów sanitarnych i inne podano na podstawie projektu budowlanego. W toku budowy mogą wystąpić różnice w stosunku do stanu wynikającego z projektu, wynikające ze specyfiki prac budowlanych.
- 2 Wymiary są obliczone w świetle murów w stanie wykończonym, przy uwzględnieniu tynków i okładzin o grubości 1,0 cm, na poziomie podłogi
- 3 Powierzchnia użytkowa lokali oraz pomieszczeń określona jest na podstawie treści Polskiej Normy PN-ISO 9836:1997 z późniejszymi zmianami.

SOLTRA Sp. z o.o.
ul. K.B. Kominka 9
59-220 Legnica

(+48) 510 510 032
biuro@soltra.pl
www.soltra.pl



Aranżacja mieszkania przedstawiona na rysunku jest przykładowa.

SOLTRA
DEWELOPER